

NOTICE D'INSTALLATION

1 – Téléchargement

Pour télécharger et installer le logiciel Frise :

- cliquez sur le lien d'installation de la page

ou

- tapez l'adresse suivante <http://morel-and-co.org/frise/Frise.EXE> dans votre navigateur.

Vous voyez alors apparaître la fenêtre ci-dessous :



Vous pouvez cliquer sur le bouton « Exécuter » pour exécuter directement l'installation.

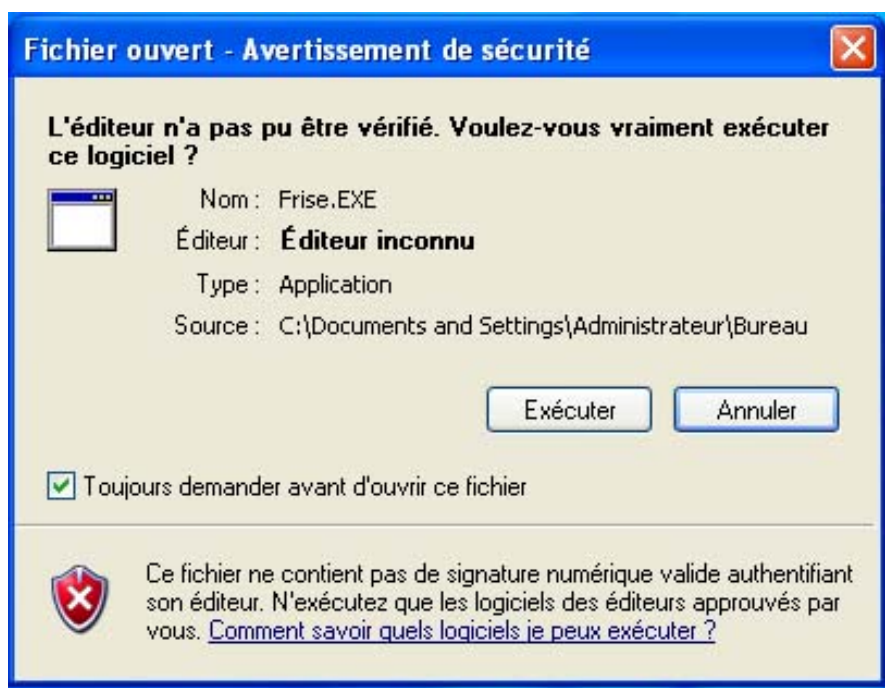
Vous pouvez aussi cliquer sur le bouton « Enregistrer » pour enregistrer le programme sur votre disque dur ; il suffira ensuite de double-cliquer sur ce programme pour lancer l'installation.



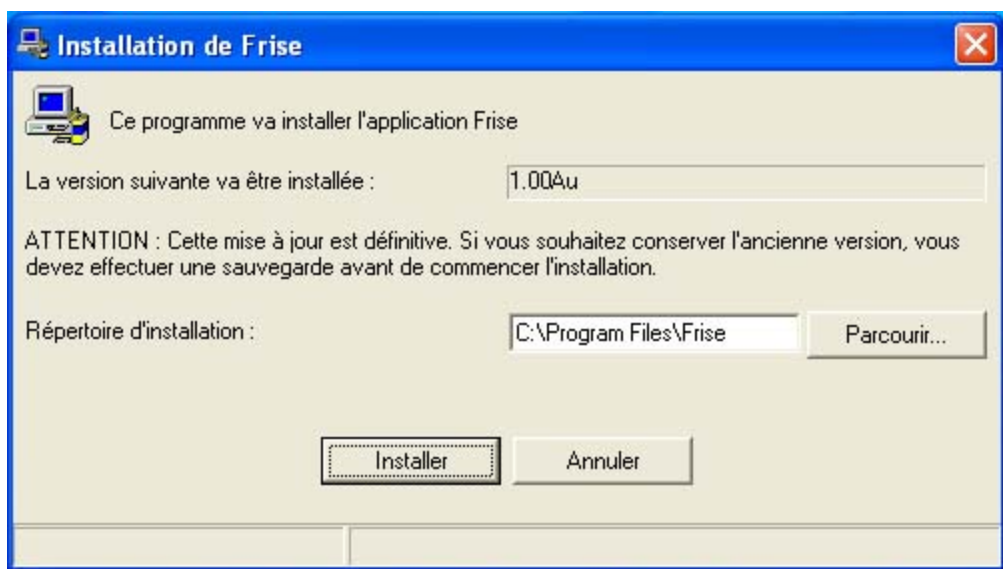
Dans les deux cas, ; il vous faudra tout de même attendre la fin du téléchargement pour continuer. Cette opération peut durer entre 15 et 20 minutes (liaison ADSL).

2 – Installation

Cliquez sur le bouton « Exécuter » de l'écran d'installation :



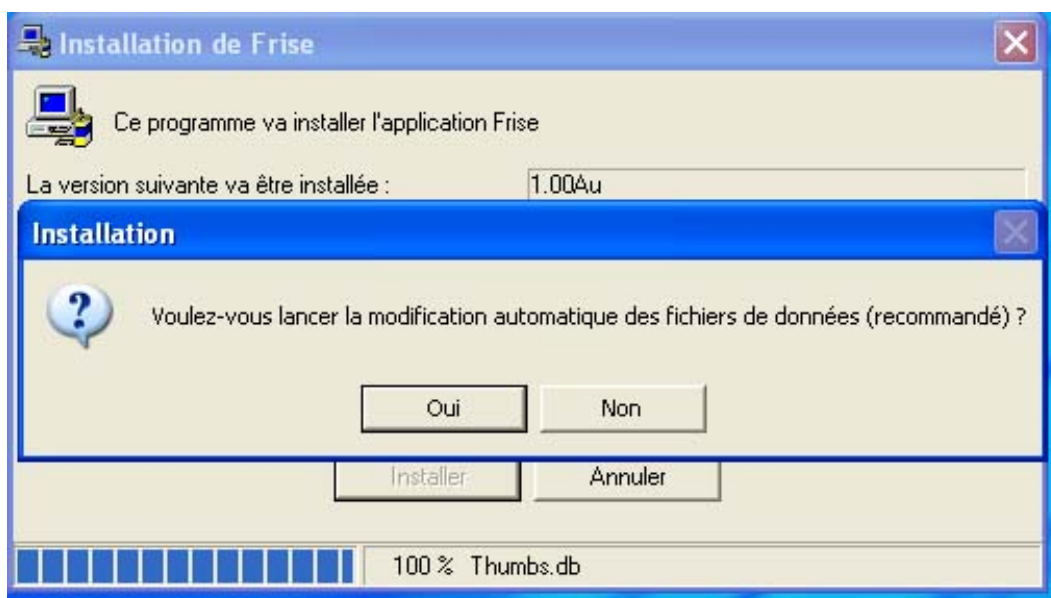
Puis cliquez sur le bouton « Installer » de l'écran suivant :



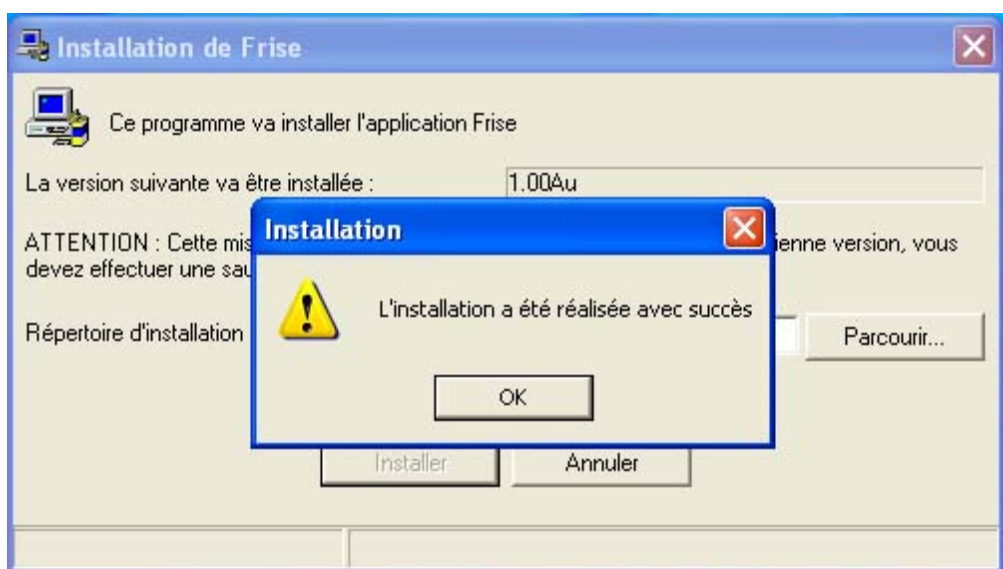
Validez ensuite la création du répertoire :



A la question suivante, cliquez sur « Oui » (modification automatique des fichiers) :

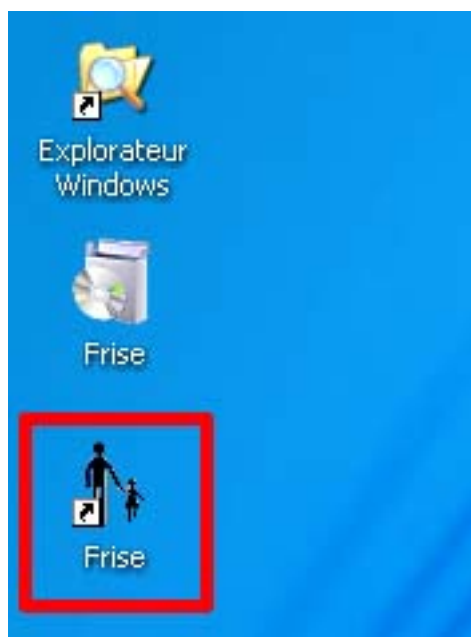


L'installation est terminée ; cliquez sur le bouton « OK » :



3 – Démarrage de l'application

Vous pouvez lancer l'application Frise en double-cliquant sur l'icône de votre bureau :



ou en utilisant l'option de votre menu Démarrer :

